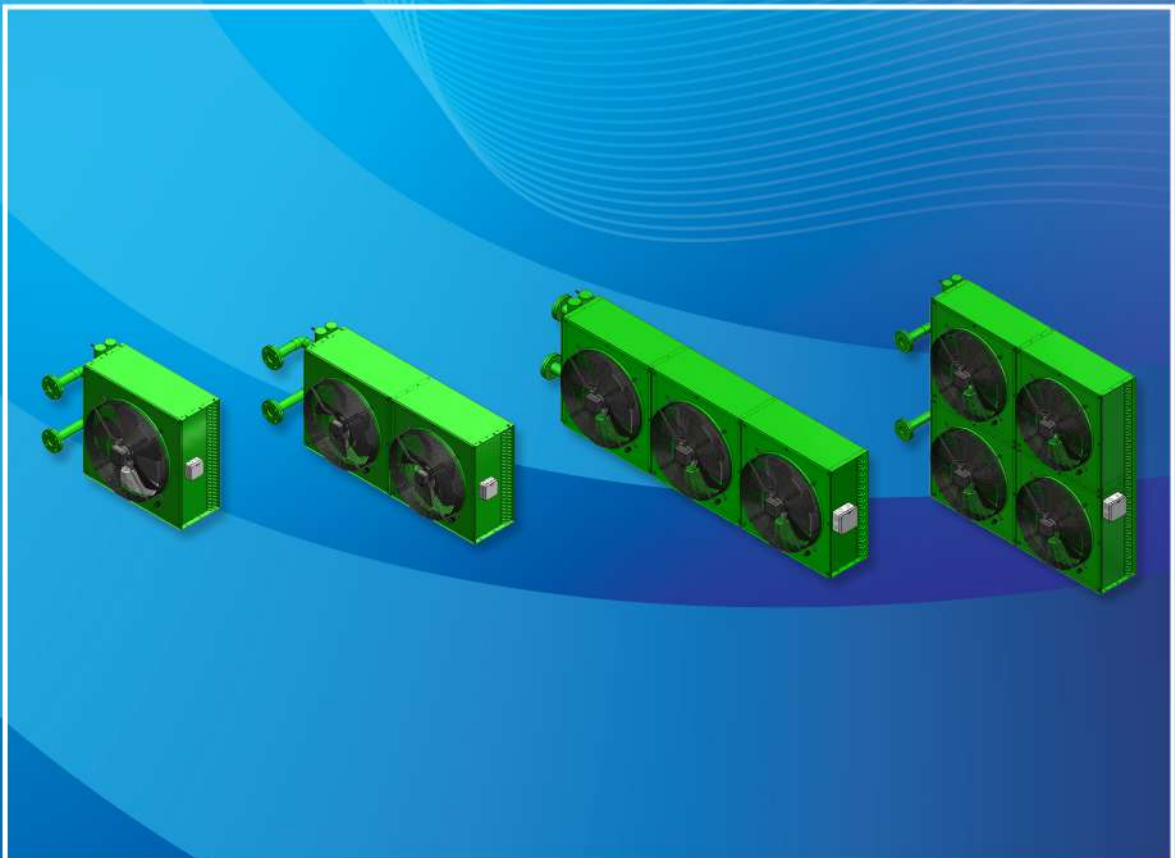


# AIR-COOLED CONDENSER

Design for Heavy Duty with Maximum Performance

For Gas Engine and Generator Set

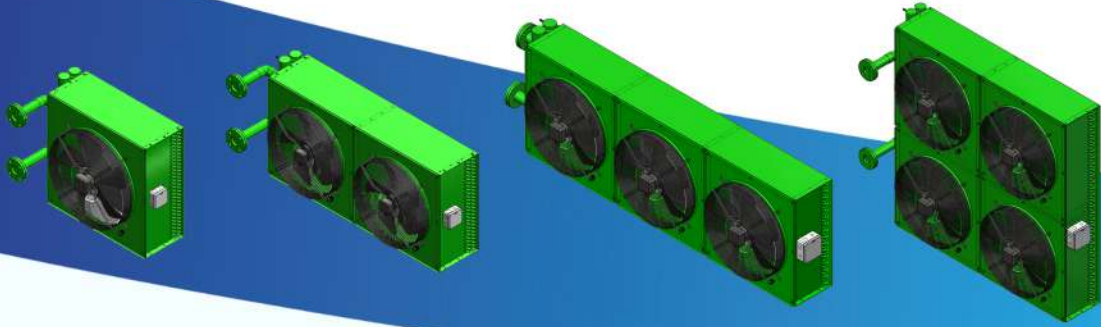


[www.cigblusolutions.com](http://www.cigblusolutions.com)

Standard Model

# AIR-COOLED CONDENSER UNIT

## For Gas Engine and Generator Set



### Global Standards. Worth your investment.



#### ทำงานเต็มประสิทธิภาพ คู่ค้าทุกการใช้งาน

- ประสบการณ์กว่า 40 ปี ในการผลิตคอยล์ (Coil / Heat Exchanger)
- ทำงานเต็มประสิทธิภาพ - AHRI Certified
- ออกแบบด้วย Software การคำนวณระดับสูง มาตรฐานสากล
- ประกันคุณภาพด้วยระบบ ISO 9001-2015
- คอยล์ทุกตัว รอยเชื่อมเต็ม ไม่มีรั่ว ตรวจสอบด้วย Water Leak Test ทุกชิ้นก่อนส่งมอบ



CIG BluSolutions Co., Ltd.  
care@cigblusolutions.com | +66 (0) 92 463 2366 | +66 (0) 2976 5290

# ชุดโครงคอนเดนเซอร์ระบายความร้อนด้วยอากาศ สำหรับเครื่องยนต์แก๊สและชุดเครื่องกำเนิดไฟฟ้า

ทำงานเจียบ ประหยัดไฟ ทนทาน ประสิทธิภาพสูง

## FLUID SIDE

Fluid

Water (1 bar A)



\*Option: Special Coating D-Coat

## รุ่นอัลฟา

- ALFA อัลฟา | 1 ถึง 4 พัดลม

## แผงคอยล์ร้อน CONDENSER COIL

- ทำงานเต็มประสิทธิภาพ - AHRI Certified
- ระบายความร้อนด้วยอากาศ (Air Cooled)
- มีระยะห่างระหว่างฟิน 12 ฟินต่อนิ้ว ทำให้ลมผ่านได้ง่ายขึ้น
- เพิ่มประสิทธิภาพในการแลกเปลี่ยนความร้อน ได้ดีกว่าเดิม และทำให้สิ่งสกปรกหลุดตันได้ช้าลง
- เหมาะกับทุกการใช้งานสำหรับการใช้งานในช่วงอุณหภูมิต่างๆ อย่างเต็มที่
- ออกแบบโดยโปรแกรมการคำนวณมาตรฐาน สากล จากประสบการณ์ในการผลิตคอยล์กว่า 40 ปี

\*สามารถอัพเกรดเป็น HERESITE P-413 หรือ D-COAT เพื่อประสิทธิภาพที่เหนือกว่า

## พัดลม

- ชนิดพัดลมแบบ Axial Fan มอเตอร์แบบ External Rotor
- ระบายความร้อนได้มีประสิทธิภาพมากขึ้นมีจำนวนพัดลมตั้งแต่ 1-10 พัดลม ขนาดใบพัด 350 มม. ถึง 800 มม.

## โครงเครื่อง

- โครงทำจากเหล็กชุบอีเล็กโทร-กัลวาไนซ์ (Electro-Galvanized) พร้อมเคลือบอีพ็อกซี่ (Epoxy Coating) ช่วยยืดอายุการใช้งาน ทนทานต่อการกัดกร่อน ป้องกันการเกิดสนิม

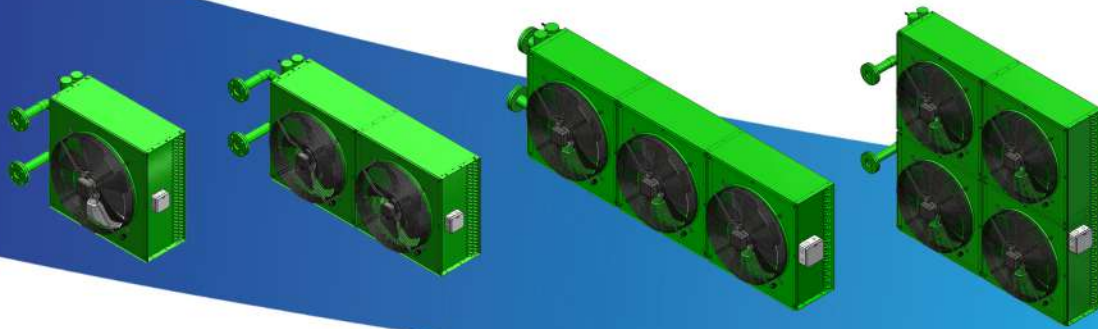
## อุปกรณ์เสริม

- ลูกค้าสามารถสั่งผลิตหรือเพิ่มอุปกรณ์ต่างๆ นอกเหนือจาก อุปกรณ์มาตรฐานได้ ดังนี้
- โครงชนิดสแตนเลส
- พัดลมสแตนเลส
- เคลือบคอยล์ด้วย D-Coat หรือ Heresite P-413 เพื่อป้องกันการกัดกร่อนให้ดียิ่งขึ้น

Standard Model

# AIR-COOLED CONDENSER UNIT

## For Gas Engine and Generator Set



### NORMINAL CAPACITY

Inter cooler | Dry cooler Nominal capacity

| Engine Model | Fan   | Water flow rate (CMH) | Capacity (KW) | Flow direction |
|--------------|---|-----------------------|---------------|----------------|
| IC-MAN 68KW  |  | 1.92                  | 24.30         | Blowing →      |
| IC-MAN 110KW |  | 4.50                  | 42.18         | Blowing →      |
| IC-MAN 200KW |  | 10.68                 | 80.89         | Sucking ←      |
| IC-MAN 220KW |  | 9.48                  | 78.60         | Sucking ←      |
| IC-MAN 265KW |  | 11.94                 | 82.87         | Sucking ←      |
| IC-MAN 320KW |  | 7.08                  | 86.72         | Sucking ←      |
| IC-MAN 370KW |  | 11.16                 | 101.41        | Sucking ←      |
| IC-MAN 450KW |  | 13.08                 | 120.57        | Sucking ←      |
| IC-MAN 550KW |  | 18.96                 | 130.43        | Sucking ←      |

Remark : Nominal capacity is based on operating ambient condition 40°C, and water inlet 92 °C

### NORMINAL CAPACITY

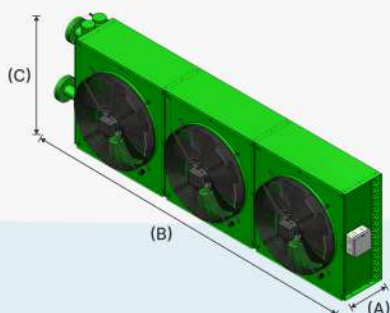
Jacket water | Dry cooler Nominal capacity

| Engine Model | Fan  | Water flow rate (CMH) | Capacity (KW) | Flow direction |
|--------------|--|-----------------------|---------------|----------------|
| JC-MAN 68KW  |  | 10.74                 | 93.01         | Blowing →      |
| JC-MAN 110KW |  | 15.00                 | 132.39        | Blowing →      |
| JC-MAN 130KW |  | 23.10                 | 308.68        | Blowing →      |
| JC-MAN 200KW |  | 19.08                 | 234.53        | Sucking ←      |
| JC-MAN 220KW |  | 19.80                 | 235.64        | Sucking ←      |
| JC-MAN 265KW |  | 24.06                 | 240.95        | Sucking ←      |
| JC-MAN 320KW |  | 27.60                 | 315.91        | Sucking ←      |
| JC-MAN 370KW |  | 27.96                 | 316.40        | Sucking ←      |
| JC-MAN 450KW |  | 37.08                 | 366.85        | Sucking ←      |
| JC-MAN 550KW |  | 42.06                 | 371.12        | Sucking ←      |

Remark : Nominal capacity is based on operating ambient condition 40°C, and water inlet 92 °C

# ชุดโครงคอนเดนเซอร์ระบายความร้อนด้วยอากาศ สำหรับเครื่องยนต์แก๊สและชุดเครื่องกำเนิดไฟฟ้า

ทำงานเงียบ ประหยัดไฟ ทนทาน ประสิทธิภาพสูง



## Dimension & Specification

| Engine Model | Fan   |               |               | Dimension      |              |               | Weight (kg) |               |
|--------------|---|---------------|---------------|----------------|--------------|---------------|-------------|---------------|
|              | Model   | Diameter (mm) | Current (amp) | Flow Direction | Width A (mm) | Length B (mm) |             | Height C (mm) |
| MAN 68KW     |  | 630           | 1.95          | Blowing →      | 330          | 850           | 820         | 75            |
| MAN 110KW    |  | 550           | 3.90          | Blowing →      | 330          | 1465          | 720         | 110           |
| MAN 130KW    |  | 630           | 7.80          | Blowing →      | 330          | 1630          | 1635        | 200           |
| MAN 200KW    |  | 630           | 5.85          | Sucking ←      | 330          | 1210          | 820         | 160           |
| MAN 220KW    |  | 630           | 5.85          | Sucking ←      | 330          | 1210          | 820         | 160           |
| MAN 265KW    |  | 630           | 5.85          | Sucking ←      | 330          | 1210          | 820         | 160           |
| MAN 320KW    |  | 630           | 7.80          | Sucking ←      | 330          | 1630          | 1635        | 200           |
| MAN 370KW    |  | 630           | 7.80          | Sucking ←      | 330          | 1630          | 1635        | 200           |
| MAN 450KW    |  | 630           | 7.80          | Sucking ←      | 330          | 1630          | 1635        | 200           |
| MAN 550KW    |  | 630           | 7.80          | Sucking ←      | 330          | 1630          | 1635        | 230           |



Line OA @CIGCare



**CIG BLUSOLUTIONS CO., LTD.**  
บริษัท ซีไอจี บลูโซลูชันส์ จำกัด

Customer Hotline: +66 (0) 92 463 2366 TEL: +66 (0) 92 463 2366  
E-mail: [care@cigblusolutions.com](mailto:care@cigblusolutions.com) | [www.cigblusolutions.com](http://www.cigblusolutions.com)